



in collaborazione con

**COSMOPROF**  
WORLDWIDE BOLOGNA

# L'EVOLUZIONE DEI CLAIM NEL MERCATO A CONNOTAZIONE NATURALE

**ROBERTO ISOLDA**  
Centro Studi Cosmetica Italia

30 aprile



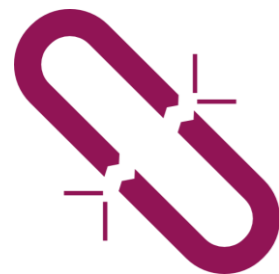
**COSMETICA ITALIA**  
associazione nazionale imprese cosmetiche



# L'attuale scenario



È in atto un profondo cambiamento delle catene di approvvigionamento e produttive in termini **economici, sociali e ambientali.**



Il Covid-19 ha prodotto **rallentamenti fisici e ritardi** nei flussi commerciali e di fornitura delle catene del valore del cosmetico.



Il recente scenario economico, condizionato anche dalle **tensioni geopolitiche** in Ucraina, dal **rincaro dei costi energetici** e delle **commodities**, impone la revisione delle stime, peraltro sempre positive, del Centro Studi, attraverso una lettura più cauta sia dei valori che delle proiezioni a medio termine.





# Innovazione, flessibilità e focus sulla connotazione naturale e sostenibile

I numeri di un comparto oltre la crisi



**6%**

Per **l'innovazione** e la **tecnologia**, le imprese della cosmesi in Italia investono circa il 6% del fatturato, più del doppio della media nazionale.



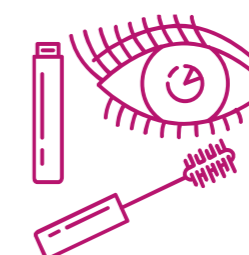
**16%**

Oltre 1.800 milioni di euro è il valore del fatturato generato dai **cosmetici a connotazione naturale e sostenibile** in Italia, equivalente a più del 16% del totale dell'industria cosmetica.



**25%**

Durante i lockdown, la reazione delle imprese ha permesso una tempestiva **riconversione produttiva**, interpretata da un'azienda su quattro.



**67%**

In Europa la percentuale del **trucco prodotto da aziende italiane** è del 67%, a livello mondiale tocca il 55%.



COSMETICA ITALIA

associazione nazionale imprese cosmetiche

# Canali e mercato cosmetico in Italia nel 2021



## PRECONSUNTIVO VARIAZIONE

(MILIONI DI EURO NEL '21)

(VAR. % '21-'20)

mass market	4.544	+2,7
profumeria	1.877	+21,3
farmacia	1.866	+3,1
e-commerce	871	+23,2
acconciatura	550	+21,3
<b>erboristeria</b>	<b>376</b>	<b>+13,8</b>
vendite dirette	345	+2,0
estetica	211	+25,2
<b>Totale mercato</b>	<b>10.640</b>	<b>+8,8</b>

« Il mercato registrerà il ritorno ai **livelli pre-crisi** nel **2022.** »

### PROIEZIONI MERCATO

- al 2022: **+3,3%**
- al 2023: **+3,2%**

Elaborazione Centro Studi Cosmetica Italia.  
Valori in milioni di euro e variazioni % rispetto al periodo precedente.

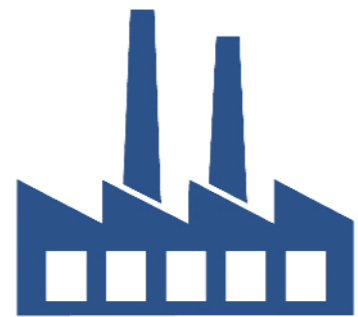


COSMETICA ITALIA

associazione nazionale imprese cosmetiche



# Il fatturato cosmetico in Italia



fatturato

**11.810**

**mio/euro**

(+9,9% sul '20)



export

**4.848**

**mio/euro**

(+13,8% sul '20)

preconsuntivo  
**2021**

di cui oltre



**1.800**

**mio/euro**

Fatturato generato dai  
**cosmetici a connotazione  
naturale e sostenibile**





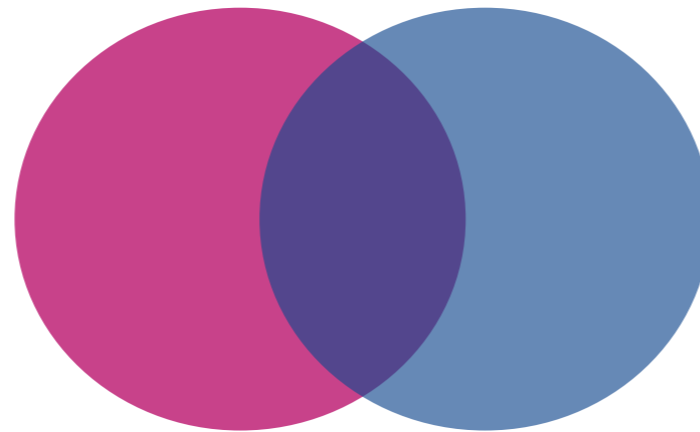
# I cosmetici a connotazione naturale e sostenibile (CCN&S)

## COSMETICO A CONNOTAZIONE NATURALE / BIOLOGICO

Caratterizzato da **elementi grafici** o **testuali** (claim) che ne **comunicano** la **connotazione naturale/biologica** (richiamo al mondo vegetale, minerale o animale), in linea con la sua composizione formulativa.

Inoltre, può comunicare la:

- conformità allo standard internazionale **ISO 16128**
- certificazione naturale/biologico secondo il **protocollo** di un **organismo privato specializzato**

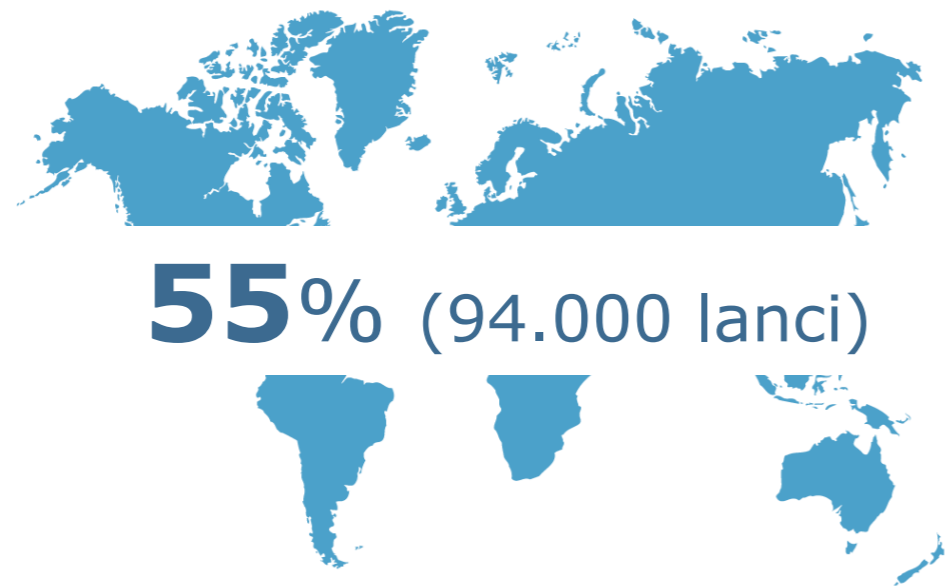


## SOSTENIBILITÀ / GREEN

È un prodotto che comunica elementi legati alla sostenibilità ambientale in termini (esemplificativi) di:

- **processi produttivi** (emissione CO2, riduzione utilizzo dell'acqua, gestione rifiuti, risparmio energetico, ...)
- caratteristiche dell'**imballaggio** (riduzione materiale, packaging riciclato, riciclabile, biodegradabile, ...)
- **gestione** della **filiera** (approvvigionamento materie prime, trasporto, logistica distribuzione)
- **impronta ambientale** (PEF, LCA, ...)
- **certificazione di prodotto** (ecolabel, Nordic Swan, Blue Angel)
- **certificazione corporate** (ISO 14001, B Corp, ...)
- Relazione del **bilancio di sostenibilità**
- **Premi/riconoscimenti** internazionali
- Altre forme di **sostenibilità ambientale**

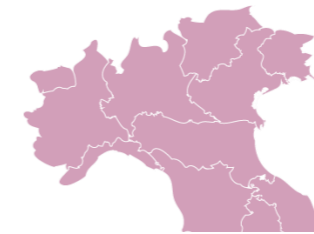
# I cosmetici a connotazione naturale e sostenibile (CCN&S) nel mondo e in Italia nel 2021



**55%** (94.000 lanci)

dei lanci nel **mondo** su un totale di oltre **171.000** nuovi cosmetici sono a connotazione naturale e sostenibile.

**+8,8%** la media annuale di crescita dei nuovi lanci dal 2016 ad oggi.



**62%** (1.800 lanci)

dei lanci in **Italia** su un totale di quasi **3.000** nuovi cosmetici sono a connotazione naturale e sostenibile.

**+11,1%** la media annuale di crescita dei nuovi lanci dal 2016 ad oggi.



# I cosmetici a connotazione naturale e sostenibile (CCN&S) nel mondo e in Italia nel 2021

- Connotazione naturale
- Sostenibile

94.000 lanci



nel mondo, nell'arco di 5 anni, la composizione dei due insiemi legati al fenomeno CCN&S si sposta a favore del macro-claim legato alla **sostenibilità** (pesava il **40%** nel 2016).

1.800 lanci

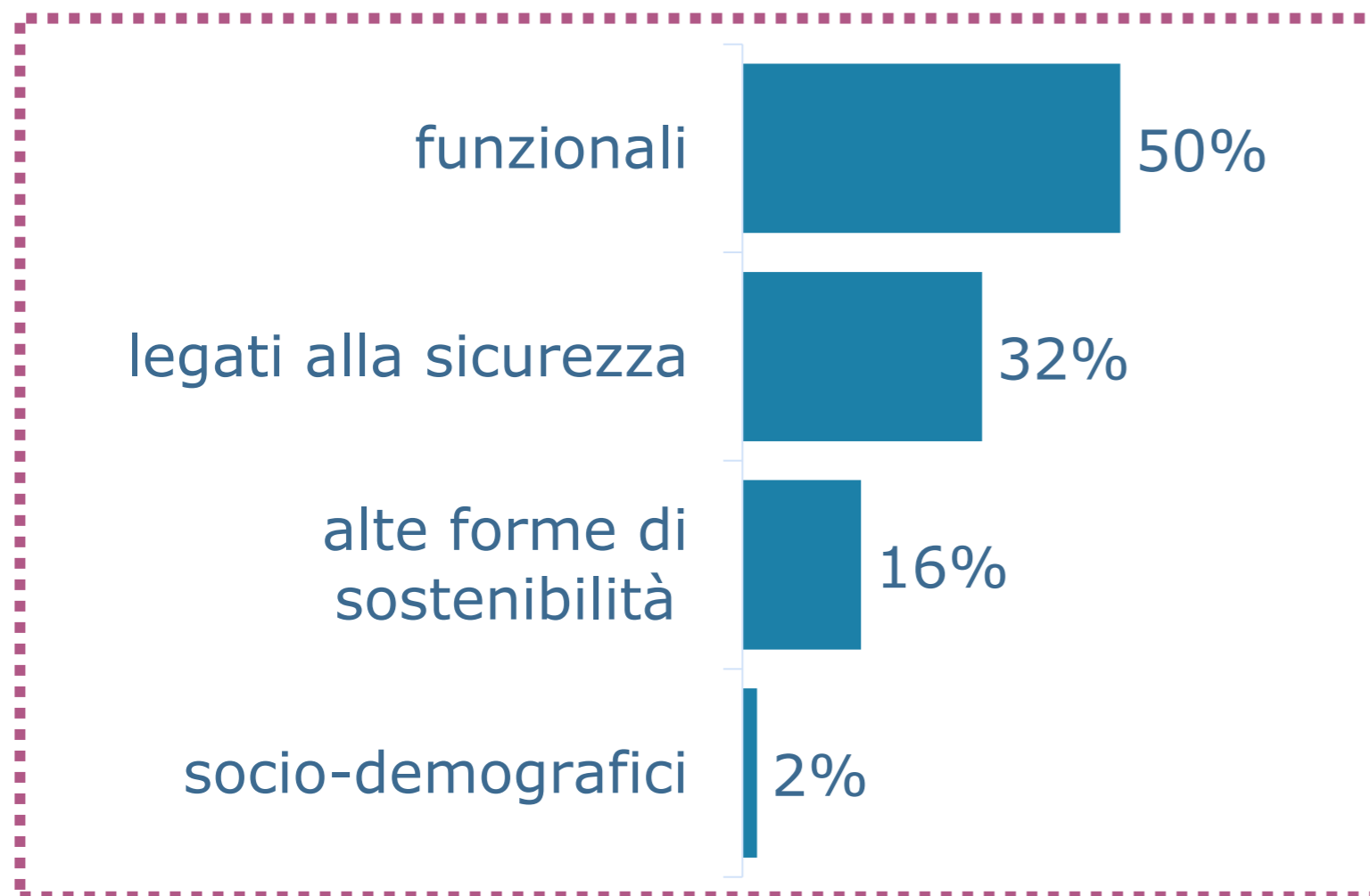


in Italia, nell'arco di 5 anni, lo stesso equilibrio consolida il macro-claim legato alla **sostenibilità**, orientamento più marcato rispetto alla media mondiale (pesava il **44%** nel 2016).



# I cosmetici a connotazione naturale e sostenibile (CCN&S) in Italia nel 2021

Mediamente, ogni cosmetico a connotazione naturale e sostenibile è accompagnato da **4** macro-claim di diversi orientamenti:



**1.800** lanci



Le criticità di percezione del fenomeno CCN&S deriva dalla sovrapposizione e abbinamento di altri claim ai cosmetici lanciati sul mercato.

Elaborazione Centro Studi su fonte Mintel.

Ripartizione % degli extra-claim nei cosmetici a connotazione naturale e sostenibile lanciati in Italia nel 2021.

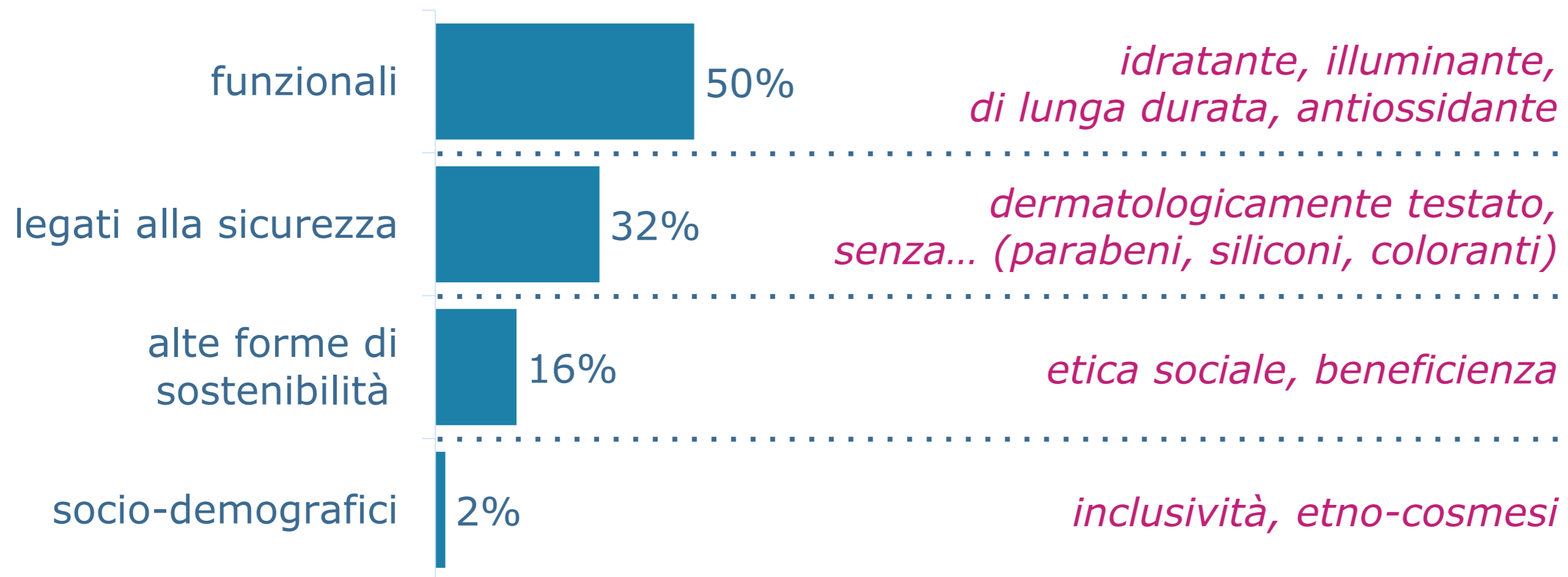


**COSMETICA ITALIA**

associazione nazionale imprese cosmetiche

# Non sono cosmetici a connotazione naturale e sostenibile

Esempi di extra-claim che vengono abbinati ai cosmetici a connotazione naturale e sostenibile:



Elaborazione Centro Studi su fonte Mintel.

Ripartizione % degli extra-claim nei cosmetici a connotazione naturale e sostenibile lanciati in Italia nel 2021.



COSMETICA ITALIA

associazione nazionale imprese cosmetiche

# I cosmetici a connotazione naturale e sostenibile orientamenti futuri

I brand dovranno dimostrare sempre più l'**uso responsabile** delle risorse nella produzione, e l'altrettanto responsabile atteggiamento nello **smaltimento** del prodotto e dell'**imballaggio** minimizzando, o azzerando, l'impatto ambientale.

Il packaging dovrà dare la possibilità di connettersi a spazi virtuali per dilatare la comunicazione legata all'**impegno sul tema ambientale** che i consumatori utilizzeranno per **collaborare**, e **condividere** sui social.

**CIRCOLARITÀ DELL'ECONOMIA E DELL'INFORMAZIONE**





[www.cosmeticaitalia.it](http://www.cosmeticaitalia.it)



 **COSMETICA ITALIA**  
associazione nazionale imprese cosmetiche